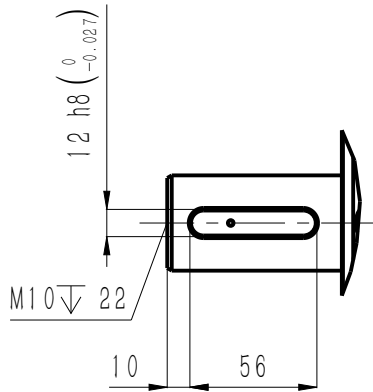
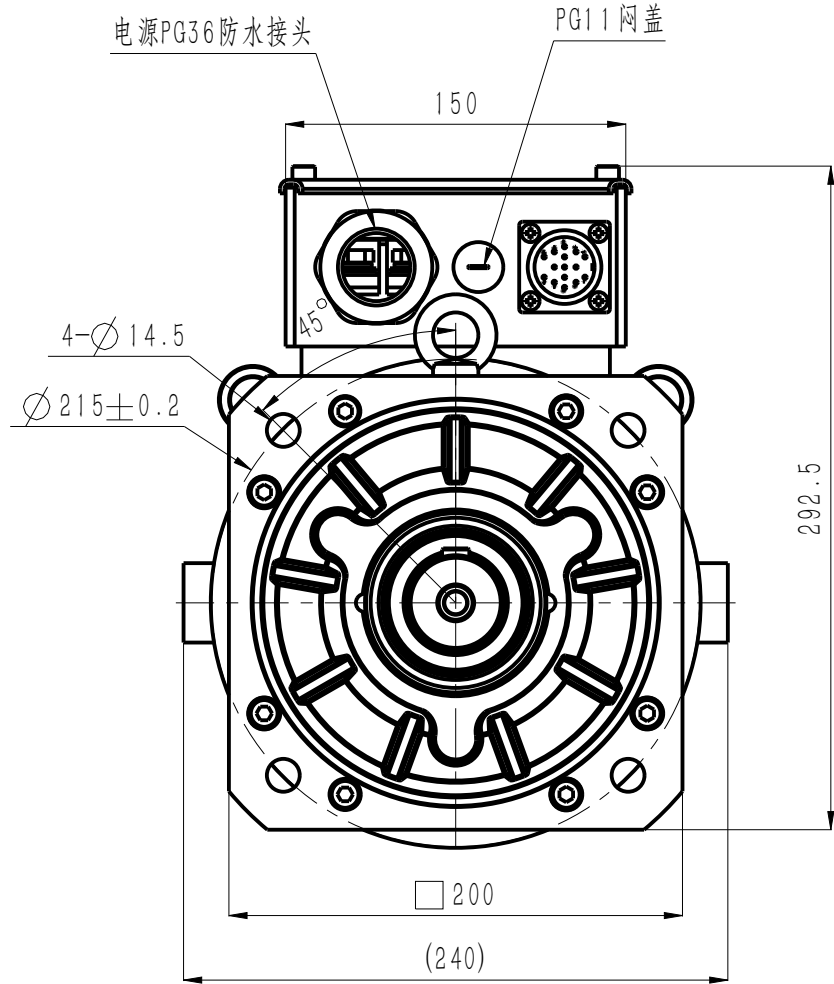
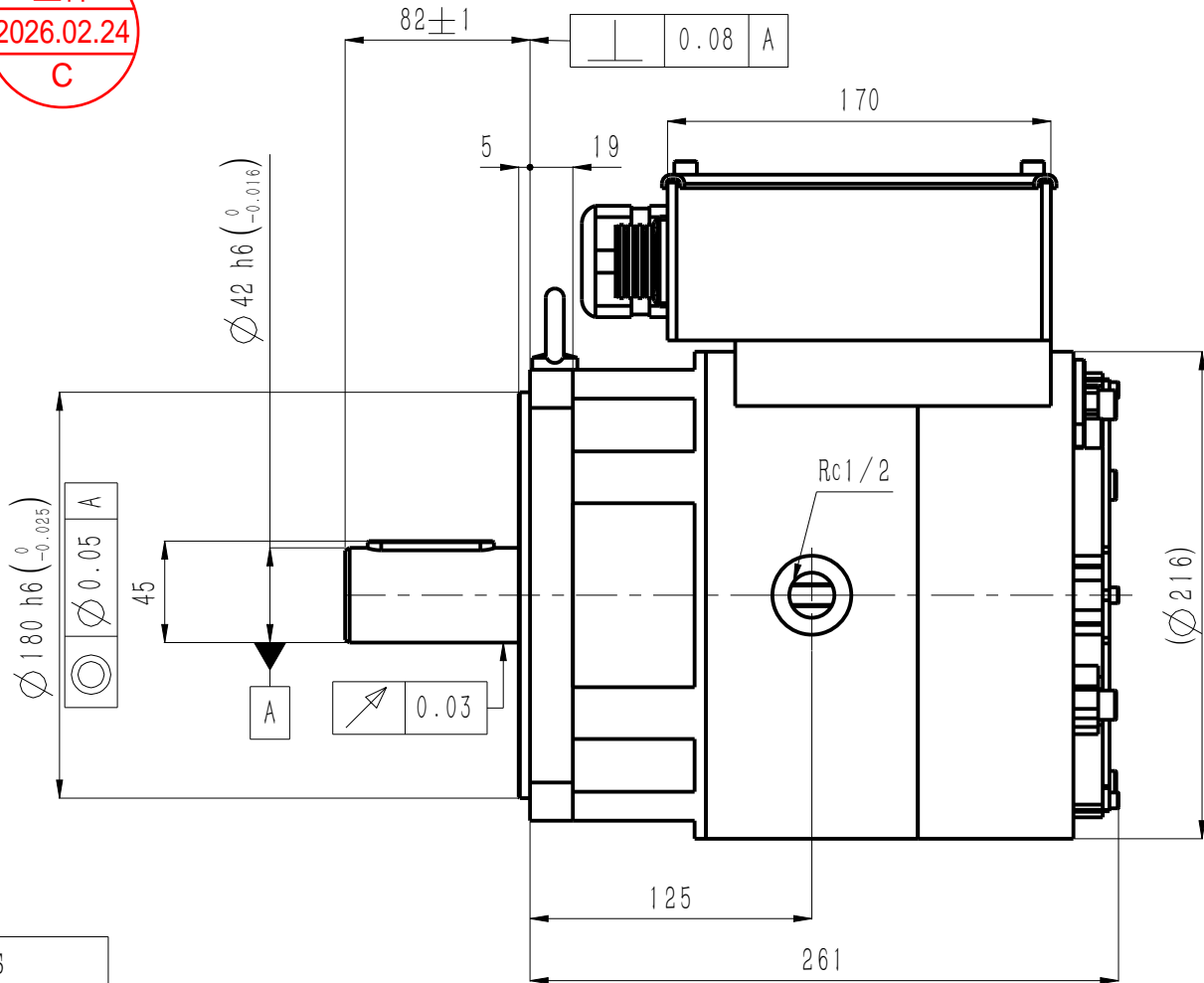


版本 Edition	变更内容 Description of the change
C	图纸模板变更

正样
2026.02.24
C



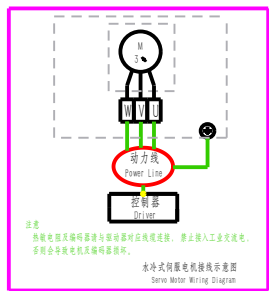
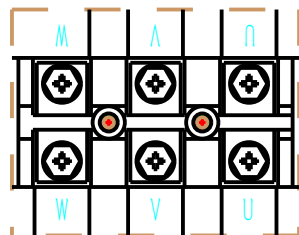
标配: A型圆头普通平键
A12X8X56(GB/T1096)



电机技术参数 Motor parameters

额定电压 Rated voltage	380	V AC
额定功率 Rated power	6.4	kW
额定扭矩 Rated torque	41	N·m
额定电流 Rated current	12.5	Arms
峰值扭矩(750rpm) Peak torque	102	N·m
峰值电流(750rpm) Peak current	30	Arms
峰值扭矩(1500rpm) Peak torque	67	N·m
峰值电流(1500rpm) Peak current	22.8	Arms
峰值扭矩(2500rpm) Peak torque	38	N·m
峰值电流(2500rpm) Peak current	19.2	Arms
额定转速 Rated speed	1500	rpm
峰值转速 Maximum speed	2500	rpm
扭矩系数 Torque constant	3.28	N·m/Arms
反电势常数 Back EMF constant	250.9	V/krpm
线电阻 line resistance	2.69	Ω
线电感 line inductance	37.57	mH
转动惯量 Moment of inertia	52	kg·cm ²
轴向允许载荷 Axial allowable load	/	N
径向允许载荷 Radial allowable load	/	N
极对数 Number of pole pairs	4	对

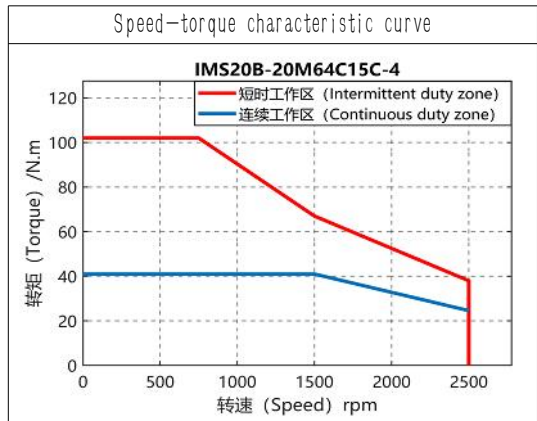
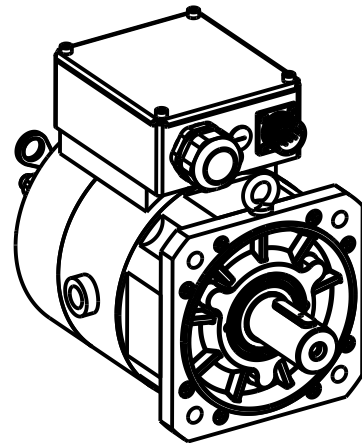
引线定义 Wiring definition



IP防护等级 Ingress Protection Rating	IP55
绝缘等级 Insulation class	F
绝缘电阻 Insulation resistance	>100MΩ DC500V
电机重量 Motor weight	38 kg
工作温度 Operating temperature	-20℃~40℃
工作湿度 Operating humidity	20%~80% (不结露 Non-dewfall)
推荐安装海拔 Recommend installing altitude	<1000m(1km以上降额使用) (Derate for use above 1km)

信号航插规格 Encoder connector	YD28J15Z
编码器规格 Connector specifications	23-bit optical encoder
编码器规格 Connector specifications	12-bit Resolver encoder

引线定义 Wiring definition										
1	2	3	4	5	6	7	8	9		
PE (屏蔽)	SD+ (蓝)	SD- (黄)	+5V (红)	0V (黑)	BAT+ (棕)	BAT- (白)	KTY84-130+ (黄)	KTY84-130- (绿)		
PE (屏蔽)	Ref+ (红白)	Ref- (黄白)	Cos- (黑)	Cos+ (红)	Sin+ (黄)	Sin- (蓝)	KTY84-130+ (黄)	KTY84-130- (绿)		



SN	料号 P/N	整机型号 Model and Specification		编码器 Encoder	
	11101-01760	IMS20B-20M64C15C-4-R7Y-A		12位旋变	
	11101-01763	IMS20B-20M64C15C-4-P9Y-A		23位多圈光编	
				深圳市英威腾电气股份有限公司 Shenzhen INVT Electric Co., Ltd.	
C	替换	/	26-2-10	名 称	电机外形图 Motor outline dimension drawing
版 本	更改方式	更改人	日期		
设 计	/			料 号	/
校 核	/				材 质
工 艺	/				/
审 核	/			图 号	/
标准化	/				投影标识
批 准	/			重 量	/
					比例
					1 : 1
					第 1 页 共 1 页